



見守りシステム  
**careone**  
ケアワン

**NISSHA**

# センサーで広がる安心、 データで見える未来

センサーとNisshaクラウドサービスによる見守りシステム  
介護職員の負担を軽減

居室や出入口  
の見守り

脱水症状・  
インフルエンザの  
リスク軽減

夜間の覚醒・睡眠  
パターン検知

**リモコンで簡単操作**  
わかりやすい画面とリモコンのみで  
簡単操作。パソコンが苦手な方でも  
安心して利用できます。

**メールでアラートを受信**  
離れた所においてもメールで  
アラートを確認出来ます。

## システムの特長

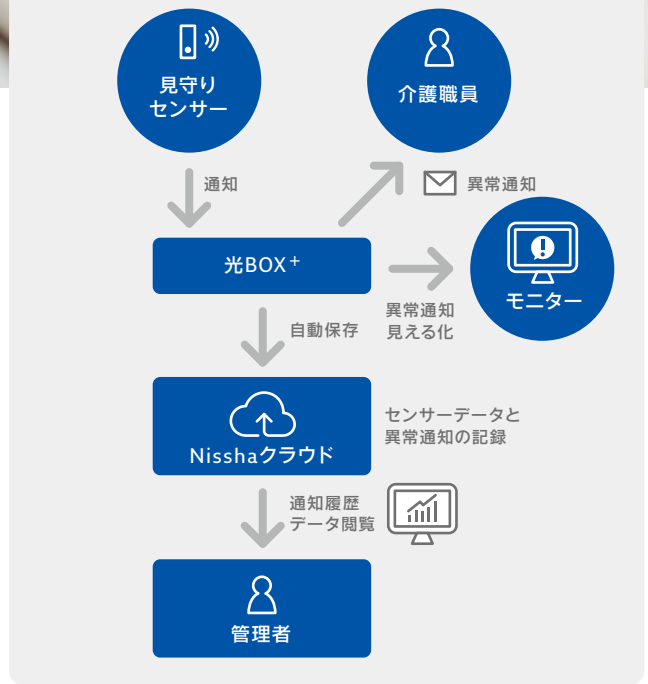
配線不要で  
かんたん取付け

電池交換不要で  
メンテナンスいらず

- Nisshaクラウドサービスに自動でデータを記録・保存
- 専用webページで記録を閲覧可能
- 異常時には介護職員にモニターやメールで通知
- カメラを使わない見守りでプライバシーを保護

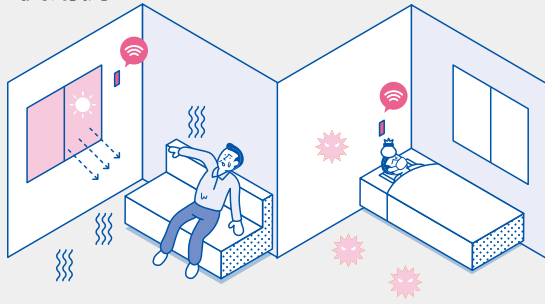


### クラウドと無線センサーを利用した見守りシステム



# NISSHAの見守りシステム『ケアワン』は、見守りシステムのNO.1プラットフォームを目指します。

## 使用例



### 脱水症状、インフルエンザ感染予防

部屋の温湿度を測定し、エアコンのつけ忘れや操作ミス、故障などによる脱水症状リスクを検知します。また、冬場の換気などによる湿度低下を監視し、インフルエンザリスクの上昇をお知らせします。



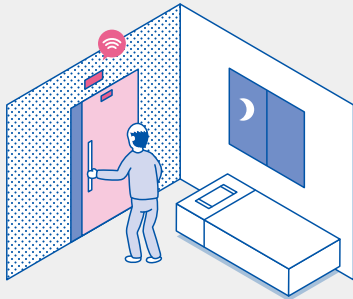
### 夜間施設出入口見守り

夜間、施設出入口に人が近づいたことを通知します。認知症の入居者が施設外へ出てしまう危険を防ぎます。



### 夜間活動検知

夜間に部屋の人感センサーが連続的に検知すると通知します。睡眠リズムの把握や、睡眠障害の早期発見に活用できます。



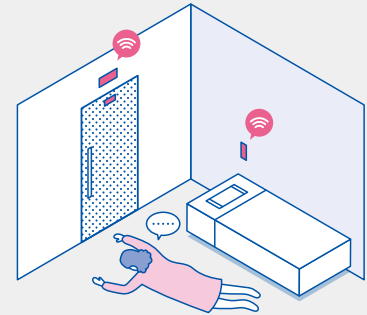
### 夜間居室ドア見守り

夜間に居室のドアが開いたことを通知します。優先的にケアが必要な入居者の居室に設置することで、少人数でのケアの手助けになります。



### 居室内セキュリティ

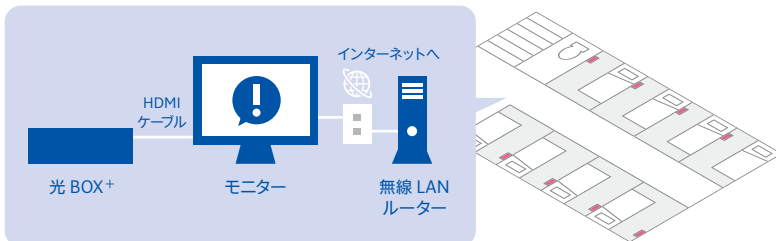
居室に入居者がいないはずの時間に人感センサーが反応したら通知します。不審者の侵入を早期に察知します。



### 居室異常検知

人感センサーとドア開閉センサーを利用し、居室のドアを閉めた状態でも、室内の異常を検知することができます。

## 設置イメージ



- 各部屋のセンサー送信圏内に光BOX+を設置。
- モニターにアラートが表示され、介護職員にお知らせ。

## 介護施設導入事例

- 特別養護老人ホーム** インフルエンザリスク低減のため、湿度低下をモニターし、換気量を最適化。
- 介護老人保健施設** 新規入居者の夜間覚醒を検知・記録。傾向把握しケア方針の検討に活用。
- 介護老人保健施設** 夏場の温湿度を管理。エアコンのつけ忘れなどによる脱水症、熱中症予防。

## 製品概要

### 基本セット

**光BOX+**  
[HB-2000-N01]



USB 受信機



※ 無線ルーター、インターネット回線、プロバイダー契約が別途必要です。  
※ 施設の間取りによっては無線が届きにくい場合があります。

### 選べるセンサーラインナップ



人感センサー



温湿度センサー



ドア開閉センサー

● 配線不要で簡単取り付けが可能です。  
● 電池交換不要でメンテナンスが必要ありません。

### 月額サービス



Nisshaクラウド

日本写真印刷株式会社 ディバイス事業部 受付時間：9:00～17:30(土曜・日曜・祝日および当社休業日を除く)

お問い合わせ先

本社 〒604-8551 京都市中京区壬生花井町3

TEL 075 757 6761 E-mail careone\_info@nissha.com

東京支社 〒141-0032 東京都品川区大崎2-11-1 大崎ウィズタワー21F

TEL 03 6756 7520

ニッサ コール  
0120-248-506

※日本写真印刷株式会社は、2017年10月6日にNISSHA株式会社に商号変更します。

D-CO02-CAT-R03