

# せん断力センサー

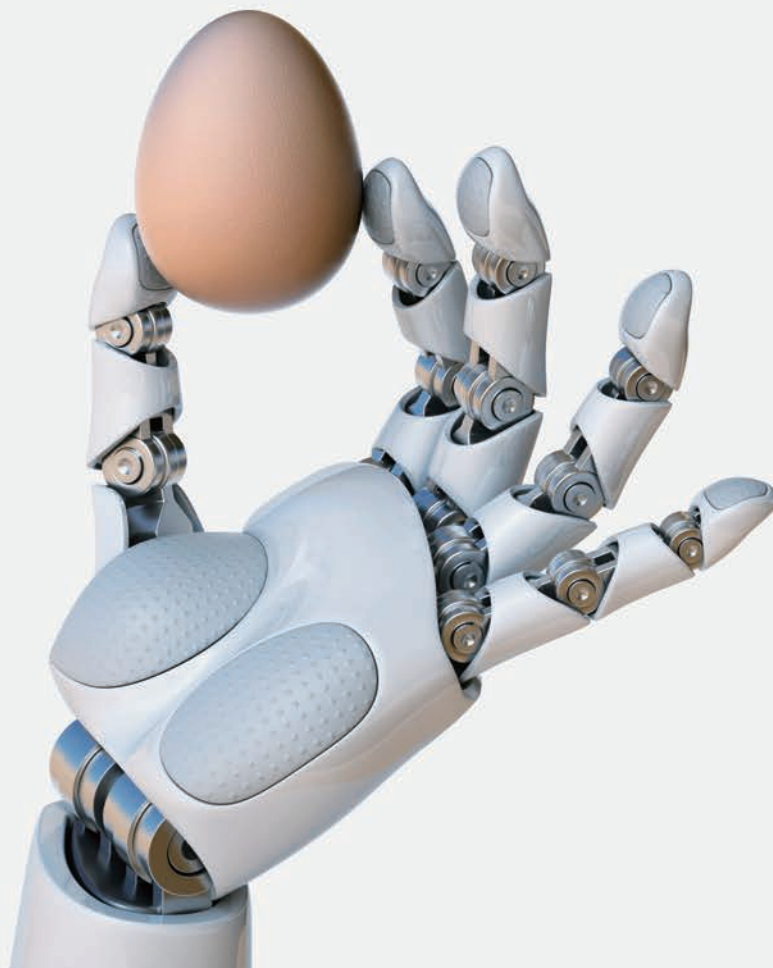
## Shear Force Sensor

せん断力・摩擦力の面内分布測定を実現

荷重と接触面に加わるせん断力・摩擦力の分布をセンシング  
フレキシブルタイプと、ベーシックな据置タイプをラインナップ

Visualizing Shear Force Mapping between objects

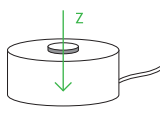
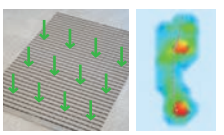
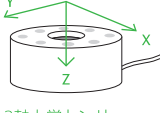
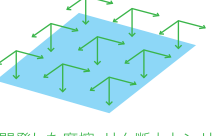
Flexible Type and Board Type are available



## 特長 / Feature

せん断力センサーは、  
3軸力覚センサーをアレイ状に配置することで、  
これまで見る事ができなかった  
水平方向の応力の面内分布を検出します。

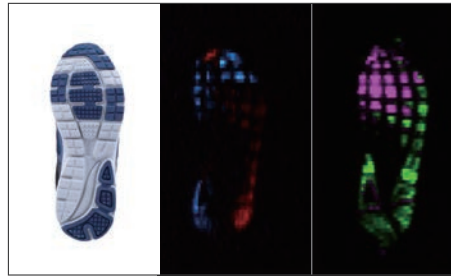
3 axis force sensor array enable to visualize not only  
vertical axis but also horizontal axis as force mapping.

		検出点数	
		1点	分布(多点)
検出方向	1軸(Z軸)	 <p>ロードセル 面内分布データは取得できない</p>	 <p>圧力センサーシート 圧力の面内分布しか選定できない</p>
	3軸(X,Y,Z軸)	 <p>3軸力覚センサー 面内分布データは取得できない</p>	<p>測定面がフラットなシート型センサー</p>  <p>今回開発した摩擦・せん断力センサー 3軸の力の面内分布データを取得可能</p>

## 活用例 / Application



ロボットの把持力制御  
Handling for Robot



靴やタイヤの評価  
Development of Tires or Shoes

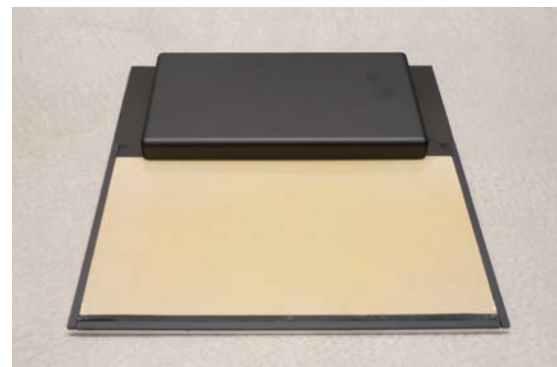


入力デバイス  
Input Devices

## 種類 / Type



フレキシブルタイプ  
Flexible type



据置きタイプ  
Board type

本カタログの内容は、改良のため予告なく仕様・デザインを変更することがあります。詳細仕様については別途お問い合わせ下さい。

お問い合わせ

明光電子株式会社

〒222-0033

横浜市港北区新横浜 3-18-9 新横浜 IC ビル

TEL: 045-471-2223 Mail: info@meicodenshi.com

企業サイト: www.meicodenshi.com 部品検索サイト: eee.meicodenshi.com